

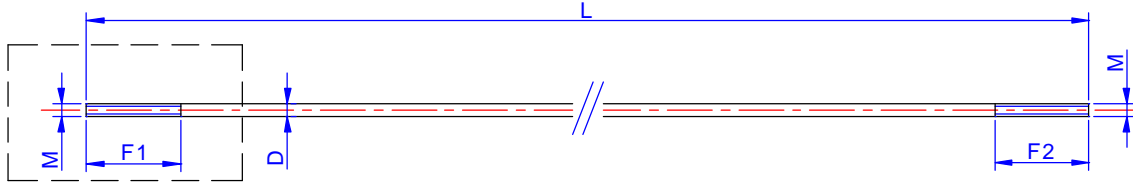
\* Campi obbligatori!!!

\*\* (HDG) = zincato a caldo

## TIRANTI

RICHIESTA DI OFFERTA     CONFERMA D'ORDINE

**Quantità \*:** \_\_\_\_\_ **pezzi**

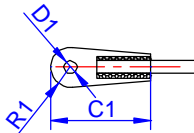


### Misure

**D \*:** \_\_\_\_\_ mm (diametro tondo)  
**L \*:** \_\_\_\_\_ mm (lunghezza totale)  
**M \*:** \_\_\_\_\_ mm (diametro filetto)  
**F1\*:** \_\_\_\_\_ mm (lunghezza primo filetto)     Destro     Sinistro  
**F2\*:** \_\_\_\_\_ mm (lunghezza secondo filetto)     Destro     Sinistro

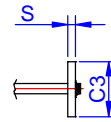
### Altre configurazioni tipiche:

piastra saldata con foro



Disassata     Al centro  
**C1:** \_\_\_\_\_ mm    Spessore: \_\_\_\_\_ mm  
**D1:** \_\_\_\_\_ mm    **R1:** \_\_\_\_\_ mm

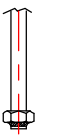
Piastra saldata



Quadrata  
 Tonda  
**C3:** \_\_\_\_\_ mm  
**S:** \_\_\_\_\_ mm

Terminale liscio

Dado saldato  
 Dado UNI 5587 (alto)



Altro  
 Allegare disegni

### Finitura \*:

Grezzo  
 Interamente zincato a caldo (HDG) \*\*  
 Zincato a caldo parzialmente  
**E:** \_\_\_\_\_ mm (zincatura oltre filetto)  
 Altro: \_\_\_\_\_

### Tipo acciaio \*:

S355 (Fe510) – grado: \_\_\_\_\_  
 S275 (Fe430) – grado: \_\_\_\_\_  
 S235 (Fe360) – grado: \_\_\_\_\_  
 Altro: \_\_\_\_\_

**Note:** \_\_\_\_\_

**Accessori:**     Montati     A parte

**Dadi** (quantità per ogni pezzo):

Alti (UNI 5587): \_\_\_\_\_     (HDG) \*\*  
 Medi (UNI 5588): \_\_\_\_\_     (HDG) \*\*  
 Bassi (UNI 5589): \_\_\_\_\_     (HDG) \*\*  
 Altri dadi (tipo e finitura): \_\_\_\_\_

**Rondelle** (quantità per ogni pezzo):

Normali (UNI 6592): \_\_\_\_\_     (HDG) \*\*  
 Altre rondelle (tipo e finitura): \_\_\_\_\_

**Note:** \_\_\_\_\_

Canaula (Tenditore):     Aperta     Chiusa